



中部 日本みつばちの会

ニホンミツバチの天敵オオスズメバチ対策

20220823

たてひこ



戦うミツバチ

【目的】

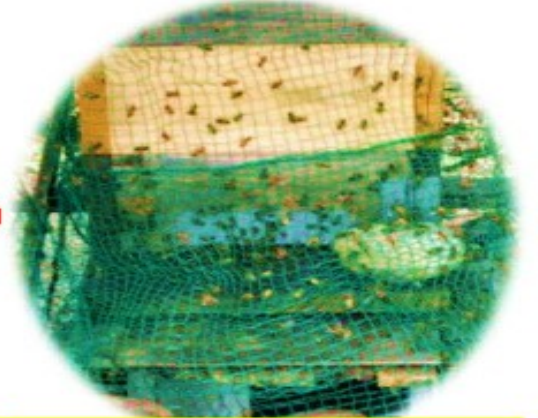
特にオオスズメバチは、秋口にミツバチの巣を襲う。威嚇すると集蜜にでなくなる。女王は委縮し卵を産まなくなり冬越しが出来なくなる。又、巣箱内に浸入しかみ殺し、児や蜜を捕食す。この為トラップ(粘着板、餌捕獲等)が必要となる

【まとめ】

通常オオスズメバチは畑の芋虫やアシナガ蜂の巣等の餌を確保しているが秋口は来年の子孫を残すため女王や牡バチを数多く育て、多くの食料が必要でミツバチを襲う。ミツバチが委縮しない様に早めの対策が必要です。



オオスズメバチが来ると右往左往するニホンミツバチ



巣門を2重3重にネット等でガード

対策例

粘着板は小鳥が張り付くことがあるから注意!!!



オオスズメバチ女王



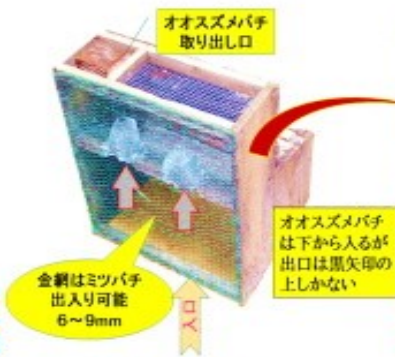
粘着板10枚入 約1,200円



1 巣箱屋根に置いた粘着板に付着したオオスズメバチ



3 9mm網にとまりミツバチの攻撃を受ける 巣門前においた金網等



オオスズメバチ 取り出し口

オオスズメバチは下から入るが出口は黒矢印の上しかない

金網はミツバチ 出入り可能 6~9mm



巣門前 トラップ

ペットボトル臭気トラップ

・2Lペットボトルを利用してトラップを作り巣箱から5m以上離す。



図の様に幅10mm×50mmの切込みを入れ外に起し木に吊す

ここからスズメバチが入る

改造

誘引液
ぶどうジュース：食酢：
砂糖：日本酒を
5：2：2：1作る

もとの巣門から矢印部は6mm間を開けミツバチの出入りを助けるがスズメバチはかじっても侵入不可

【注意】

- ①秋口のオオスズメバチは気が荒いので刺されない様、防御は確実に。
- ②攻撃が酷い時は単箱を移動する。もしくはオオスズメバチの巣を駆除